



Gaat uw kind volgend jaar naar de basisschool? Bent u nieuwsgierig naar onze school en wilt u weten hoe wij werken? I.v.m. de maatregelen omtrent Covid-19 organiseren de scholen van SPOVenray dit jaar een alternatieve kennismaking. Op www.dekruudwis.nl vindt u hierover de benodigde informatie.

Ontwikkelen vanuit een kennisrijke basis en vertrouwde omgeving!

Basisschool De Kruudwis ligt in de wijk Landweert en staat in de eerste plaats voor een veilige, leerzame en fijne basisschooltijd voor kinderen en hun ouders. Onze leerkrachten brengen een brede basiskennis bij; lezen, taal en rekenen vormen de kern van het programma. Daarbij geven we sturing aan ontdekken, worden kinderen uitgedaagd en stimuleren en begeleiden we hen om hun talenten verder te ontwikkelen.

Wij vertellen u graag in een persoonlijk gesprek over de wijze waarop de kinderen op de Kruudwis 'Samen op Avontuur' gaan!

ONZE PIJLERS ZIJN

Ontdekken en Creativiteit

Kinderen spelen en leren in een betekenisvolle en inhoudsgerichte speel- leeromgeving, waarin kinderen experimenteren en kennis opbouwen. Er wordt doelgericht gewerkt aan de ontwikkeling van vaardigheden, middels spelend en onderzoekend leren.

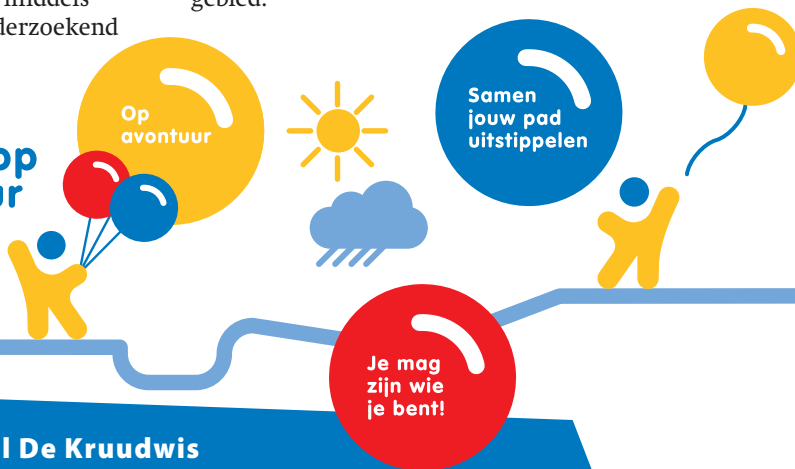
Talent- en Persoonlijke ontwikkeling

Alle kinderen hebben talenten! Wij bieden kinderen ruimte om uit te blinken op het gebied van kennis én vaardigheden op zowel sociaal, creatief, communicatief als sportief gebied.

Eigenaarschap

Op de Kruudwis ontwikkelen kinderen een actieve leerhouding, waarbij er een beroep wordt gedaan op eigen verantwoordelijkheid, zelfstandigheid en zelfsturing.

Samen op avontuur



Basisschool De Kruudwis

Klaproos 21 • 5803 HE • Venray
0478 582974 • info@dekruudwis.nl • www.dekruudwis.nl
Hans Hebben (directeur) h.hebben@spovenray.nl
Ed Wijnhoven (locatieleider) e.wijnhoven@spovenray.nl